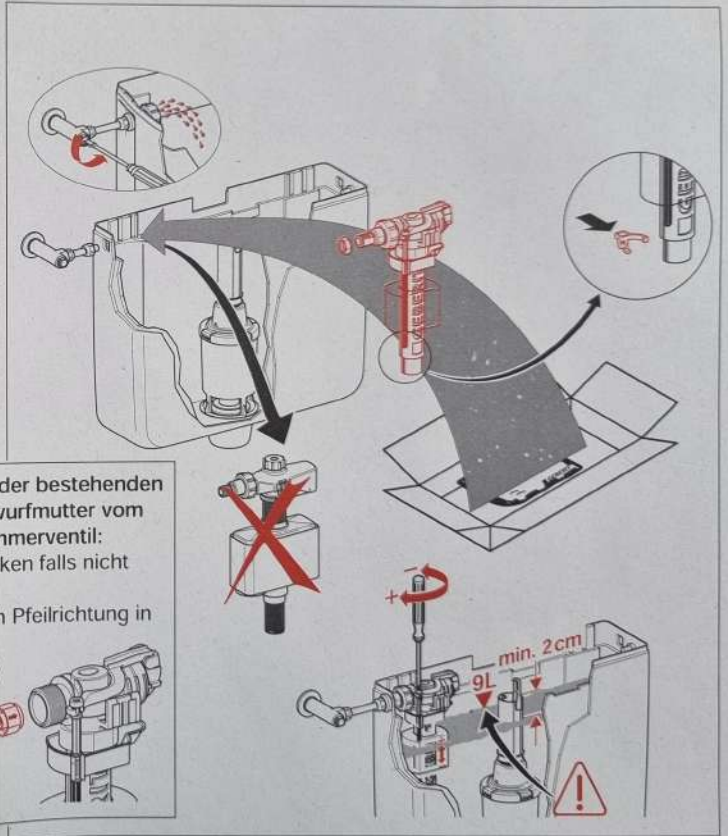


Geberit Montage  
Unterputz-Spülkasten



Geberit Montage  
Aufputz-Spülkasten



Bei Verwendung der bestehenden  
Kunststoff-Überwurfmutter vom  
Kompakt-Schwimmventil:

- 1) O-Ring aufstecken falls nicht vorhanden
- 2) Adapterstück in Pfeilrichtung in Ventil stecken

